

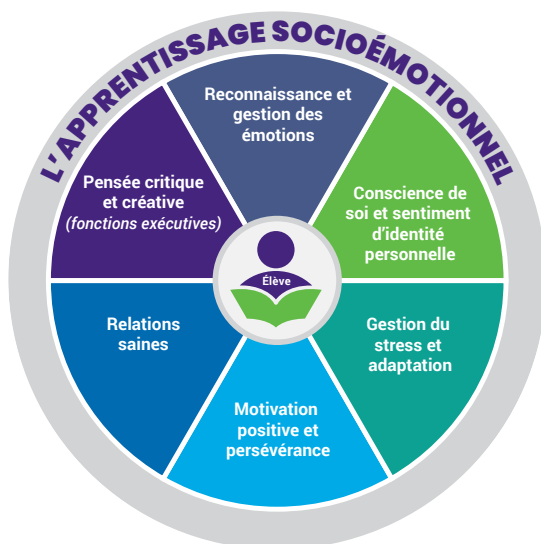


L'apprentissage socioémotionnel en action

Un guide de conversation et de réflexion pour les directions et directions adjointes des écoles

Le présent guide vise à aider les directions, les directions-adjointes et les équipes de leadership en santé mentale à s'engager dans des discussions à l'échelle de l'école sur l'apprentissage socioémotionnel. Il fournit un outil de réflexion pour vous aider à entamer ce travail avec votre communauté scolaire.

L'apprentissage socioémotionnel (ASE) est un processus d'apprentissage des compétences de la vie courante, notamment la gestion des émotions, le développement de relations saines et la prise de décisions judicieuses.



Il existe des données claires et cohérentes montrant que la participation des élèves à un apprentissage socioémotionnel de haute qualité à l'école est associée à une bonne santé émotionnelle ET à de meilleurs résultats scolaires.

Les habiletés socioémotionnelles nous aident à réussir à la maison, à l'école et au travail. Nous en avons besoin pour nouer et entretenir des amitiés, exécuter des tâches et affronter le stress ou l'adversité de manière positive. Les compétences socioémotionnelles sont également fondamentales pour garantir le maintien d'écoles et de communautés respectueuses et inclusives où chacun se sent à sa place.

Elles peuvent être acquises, peuvent se pratiquer et peuvent être appliquées dans le cadre du programme d'études, tout au long de l'expérience scolaire, à l'intérieur et à l'extérieur de la classe, à la maison et dans la communauté. Comme pour toute nouvelle compétence, l'apprentissage socioémotionnel demande du temps et de la pratique. Le fait d'offrir des occasions structurées de mises en pratique explicites, en tant qu'école et au sein des classes, met les élèves et le personnel enseignant à l'aise, leur donne confiance et renforce les nouvelles connaissances.

Les écoles et les salles de classe offrent aux élèves des occasions naturelles de développer, d'exercer et de renforcer ces habiletés. Le personnel enseignant est bien placé pour modéliser et utiliser systématiquement des pratiques d'apprentissage socioémotionnel qui reflètent l'identité, les atouts culturels et les forces des élèves dans les écoles et les salles de classe. Le fait d'exercer vos propres habiletés socioémotionnelles – conscience de soi et compétences culturelles – peut renforcer vos relations avec les élèves, le personnel, les parents et les familles et avoir une influence positive sur votre estime de soi et votre sentiment d'appartenance à l'école, à la classe et à la communauté scolaire.



Éléments de compréhension clés :

Selon le Collaborative for Academic, Social and Emotional Learning (CASEL), les élèves acquièrent des compétences essentielles grâce à l'apprentissage socioémotionnel, notamment les capacités suivantes :

- * se fixer et atteindre des objectifs
- * reconnaître et gérer ses émotions
- * établir et maintenir des relations
- * faire preuve de sollicitude et d'attention envers les autres
- * prendre des décisions responsables
- * se préparer à des situations difficiles, les gérer et s'en remettre

« Les compétences associées à l'apprentissage socioémotionnel [sont] à la fois « fondamentales dans la vie de tous les jours » et « un cadre pour améliorer l'école ». L'intégration du développement individuel au développement organisationnel offre une nouvelle voie de progrès... » (Darling-Hammond, L., 2015)

Considérations d'équité :

Les considérations suivantes sont communiquées dans le cadre du Projet national d'équité :

- * Abordez le travail en apprentissage socioémotionnel en ayant comme objectif explicite de créer des environnements et des résultats d'apprentissage plus équitables (et non comme une réflexion après coup ou un ajout).
- * Aidez les membres du personnel enseignant à développer leur propre conscience de soi et leur compétence culturelle tout en réfléchissant à leurs propres préjugés.
- * Modélisez et intégrez l'apprentissage des habiletés socioémotionnelles dans tous les programmes d'études grâce à une pédagogie adaptée à la culture et à des interactions avec les élèves à l'intérieur et à l'extérieur de la salle de classe qui reflètent un éventail d'expériences vécues.
- * Faites la promotion des pratiques de l'apprentissage socioémotionnel pour faciliter la guérison des effets de l'oppression systémique et créer des environnements d'apprentissage accueillants et inclusifs (p. ex., nommer et identifier les émotions).



« L'apprentissage socioémotionnel, mis en œuvre de manière réfléchie et intentionnelle, a un énorme potentiel pour créer les conditions nécessaires à l'affirmation des élèves, à l'action des jeunes et à l'engagement civique et, finalement, au changement social. » (Programme de mathématiques de l'Ontario 2020)

Les recherches démontrent que l'apprentissage socioémotionnel :

- * est plus efficace lorsqu'il est enseigné de manière explicite et à un stade précoce du développement de l'enfant
- * améliore les résultats scolaires
- * peut aider les écoles à relever des défis importants en renforçant le comportement prosocial et le sentiment d'appartenance
- * peut créer des facteurs de protection et améliorer la santé mentale de tous les élèves

Le site Web CASEL (www.casel.org) met en lumière les recherches actuelles sur l'apprentissage socioémotionnel et propose une bibliothèque en ligne de ressources connexes.

Facteur à considérer pour commencer :

- * En tant que membre du personnel, regardez [la vidéo sur l'apprentissage socioémotionnel en action](#) et discutez-en.
- * Déterminez dans quelle mesure vous et votre personnel connaissez l'apprentissage socioémotionnel et les six catégories de compétences.
- * Déterminez ce que vous et votre personnel considérez comme les moyens les plus efficaces de connaître et de discuter de l'apprentissage socioémotionnel.
- * Discutez de la façon dont le personnel de l'école peut créer un langage commun pour parler et enseigner les habiletés socioémotionnelles.
- * Utilisez le guide de réflexion pour déterminer par où commencer et expliquez pourquoi c'est important.
- * Explorez et déterminez les possibilités d'enseigner explicitement les habiletés socioémotionnelles dans votre école et dans vos salles de classe.
- * Déterminez et parlez des occasions inexploitées tout au long de la journée scolaire qui pourraient être utilisées pour promouvoir l'apprentissage socioémotionnel.
- * Explorez explicitement quelles approches à l'échelle de l'école sont actuellement mises en œuvre et qui pourraient être mises à profit pour mieux soutenir l'apprentissage socioémotionnel.

Alors que vous commencez ce travail avec votre communauté scolaire, l'aperçu et le processus de réflexion ci-dessous peuvent être utilisés pour vous guider dans vos prochaines étapes.



Prendre le pouls

L'outil de réflexion suivant fournit des conseils pour la collecte d'informations sur l'état de préparation de l'école et la planification de la mise en œuvre, dans une approche d'apprentissage socioémotionnel à l'échelle de l'école.

Évaluer l'état de préparation

- * Comment les informations que vous recueillez seront-elles utilisées pour contribuer à la planification scolaire au niveau de l'école et de la salle de classe?
- * Quelles sont les compétences et les ressources dont vous et votre personnel disposez pour soutenir la mise en œuvre de l'apprentissage socioémotionnel? Comment allez-vous acquérir ou utiliser l'expertise pour améliorer l'apprentissage socioémotionnel?
- * Comment allez-vous soutenir le développement professionnel lié à l'apprentissage socioémotionnel? Qui peut fournir un service de soutien?

L'apprentissage socioémotionnel à l'échelle de l'école

À titre de direction et direction adjointe de l'école :	Pas du tout	En partie	La plupart du temps	Complètement
j'étudie l'apprentissage socioémotionnel				
je soutiens que l'apprentissage socioémotionnel constitue une priorité				
j'ai déterminé une structure pour renforcer les capacités et soutenir la planification et la mise en œuvre des objectifs scolaires liés à l'apprentissage socioémotionnel				
j'encourage les partenariats pour soutenir l'apprentissage socioémotionnel à l'échelle de l'école				
je recherche et j'intègre le point de vue des élèves sur la sécurité et le bien-être afin de promouvoir des résultats d'apprentissage positifs				
j'aide les employés à réfléchir sur leurs propres compétences socioémotionnelles, leur identité et leurs préjugés				
je m'engage dans des pratiques qui affirment et cultivent les cultures, les valeurs et les identités des élèves				
j'offre des occasions de pratiquer, de modeler et d'améliorer l'apprentissage socioémotionnel				
j'intègre les compétences en apprentissage socioémotionnel dans les réunions du personnel				



L'apprentissage socioémotionnel à l'échelle de l'école

En tant que personnel scolaire, nous nous engageons à :	Pas du tout	En partie	La plupart du temps	Complètement
investir du temps dans la sensibilisation à l'apprentissage socioémotionnel				
prendre le temps de nous informer sur les six catégories de l'apprentissage socioémotionnel				
collaborer avec la communauté scolaire pour développer une vision commune de l'apprentissage socioémotionnel				
déterminer les liens et intégrer l'apprentissage socioémotionnel dans notre plan d'amélioration de l'école				
offrir des occasions d'engagement des élèves et de capter authentiquement leur voix				
bien comprendre la ressource « La santé mentale au quotidien » ou « Foi et bien-être »				
créer des occasions de nous exercer et de nous sentir à l'aise en utilisant les pratiques quotidiennes qui peuvent soutenir le développement de l'apprentissage socioémotionnel chez les élèves.				



L'apprentissage socioémotionnel à l'échelle de l'école

Dans la salle de classe, les membres du personnel enseignant veilleront à :	Pas du tout	En partie	La plupart du temps	Complètement
créer ensemble un espace confortable pour partager ses sentiments et ses opinions				
ce que le matériel et les ressources de la salle de classe reflètent et renforcent les compétences et les pratiques en matière d'apprentissage socioémotionnel (p. ex., affiches sur l'apprentissage socioémotionnel, usage de pratiques tirées de la ressource « La santé mentale au quotidien »)				
intégrer les pratiques de l'apprentissage socioémotionnel dans les routines quotidiennes de la classe de manière appropriée au développement				
intégrer les pratiques de l'apprentissage socioémotionnel dans les routines quotidiennes de la classe de manière appropriée à la culture				
connaître leurs apprenants et veiller à ce que les objectifs et les ressources d'apprentissage reflètent les différentes identités des élèves				
intégrer l'apprentissage socioémotionnel dans l'ensemble du programme d'études et à enseigner et modéliser explicitement en utilisant le matériel pédagogique approprié				
faire participer les élèves et leur offrir des occasions de faire preuve de leadership par le biais des pratiques de l'apprentissage socioémotionnel (p. ex., possibilité de diriger une activité)				
faire entendre la voix des élèves dans la pratique de l'apprentissage socioémotionnel (p. ex., les élèves ont la possibilité de parler des pratiques qu'ils jugent efficaces)				
offrir régulièrement des possibilités de collaboration entre pairs				
offrir aux élèves des occasions de réflexion et d'introspection relatives à leur identité et à celle des autres				
encadrer et modeler des stratégies d'adaptation saines en aidant les élèves à développer leur résilience et à gérer leurs sentiments				
enseigner explicitement et à modéliser des compétences efficaces en matière de communication et de résolution de conflits (p. ex., prise de perspective, écoute, respect, développement de l'empathie).				



L'apprentissage socioémotionnel à l'échelle de l'école

On fournit les ressources suivantes aux parents et aux familles :	Pas du tout	En partie	La plupart du temps	Complètement
des informations sur l'apprentissage socioémotionnel et ses avantages pour l'apprentissage et le développement des élèves				
des exemples de pratiques utilisées en salle de classe qui peuvent être utilisées à la maison pour renforcer l'apprentissage				
des renseignements sur l'approche de l'école en matière d'apprentissage socioémotionnel afin de favoriser l'harmonisation des messages, du langage commun et des stratégies				
des occasions de dialogue et de retour d'information significatifs et des mises à jour sur la mise en œuvre de l'apprentissage socioémotionnel.				

Idées pour une mise en œuvre à l'échelle de l'école

- * Impliquez l'équipe de direction actuelle ou une nouvelle équipe pour soutenir le renforcement des capacités et la mise en œuvre de l'apprentissage socioémotionnel.
- * Renforcez la sensibilisation, la compréhension et la confiance du personnel dans le développement des habiletés socioémotionnelles des élèves en ayant un professionnel de la santé mentale du conseil scolaire présent lors d'une réunion du personnel.
- * Mettez en évidence une pratique quotidienne au début de chaque réunion du personnel afin de mettre le personnel à l'aise et en confiance pour modeler et faciliter les pratiques dans leurs salles de classe.
- * Réfléchissez à la manière dont vous pourriez utiliser le matériel du module 3 du Cours de littératie en santé mentale en ligne LIT-SM : *La santé mentale en action* pour renforcer les capacités et la confiance du personnel de l'école.
- * Envisagez d'organiser une soirée familiale portant sur l'apprentissage socioémotionnel pour partager les ressources et les pratiques avec les familles et les aidants naturels. Faire appel à des partenaires de la communauté et demander à des partenaires d'organiser une réunion. Chaque pièce pourrait servir de modèle pour une pratique différente et donner l'occasion à l'élève et à l'aidant d'essayer la pratique ensemble. Les ressources et les livres recommandés qui favorisent et soutiennent le développement de l'apprentissage socioémotionnel chez les enfants pourraient être communiqués.
- * Envisagez de fournir du matériel supplémentaire aux parents et aux familles pour soutenir le développement des habiletés socioémotionnelles à la maison (p. ex., une bibliothèque de prêts de livres aux parents sur des thèmes liés à l'apprentissage socioémotionnel, un accès électronique, etc.)
- * **Pour en savoir plus sur l'apprentissage socioémotionnel, et pour accéder aux liens vers les ressources connexes, visitez la page sur l'apprentissage socioémotionnel sur notre site web.**

