



School
Mental Health
Ontario

Santé mentale
en milieu scolaire
Ontario



Nous travaillons en collaboration avec les conseils scolaires de l'Ontario pour favoriser la santé mentale des élèves

CE DONT TOUS LES ÉLÈVES ONT BESOIN AFIN DE BÂTIR ET MAINTENIR UNE SANTÉ MENTALE POSITIVE

PLAN D'ACTION DE 2019 : UNE APPROCHE CENTRÉE SUR L'ÉLÈVE

Nous sommes une équipe provinciale d'appui à la mise en œuvre qui aide les conseils scolaires ontariens à promouvoir la santé mentale et le bien-être des élèves en utilisant des approches fondées sur des données probantes. Cette équipe de professionnels de la santé mentale en milieu scolaire, de cadres dirigeants et de scientifiques de la mise en œuvre, travaille de concert avec le ministère de l'Éducation. Ensemble, ils assurent un leadership et une direction, offrent du coaching, fournissent une panoplie de ressources, et coordonnent une communauté de pratique qui inclut tous les conseils scolaires et autorités scolaires éloignées de l'Ontario.

Nos services sont offerts aux conseils scolaires par le biais de leur équipe de leadership en santé mentale par l'intermédiaire de la surintendance responsable de la santé mentale et du leader en santé mentale du conseil scolaire.

Tout ce que nous faisons est fondé sur des **données probantes** et **centré sur l'élève**.

Notre travail est lié et harmonisé de façon directe et unique au curriculum de l'Ontario.

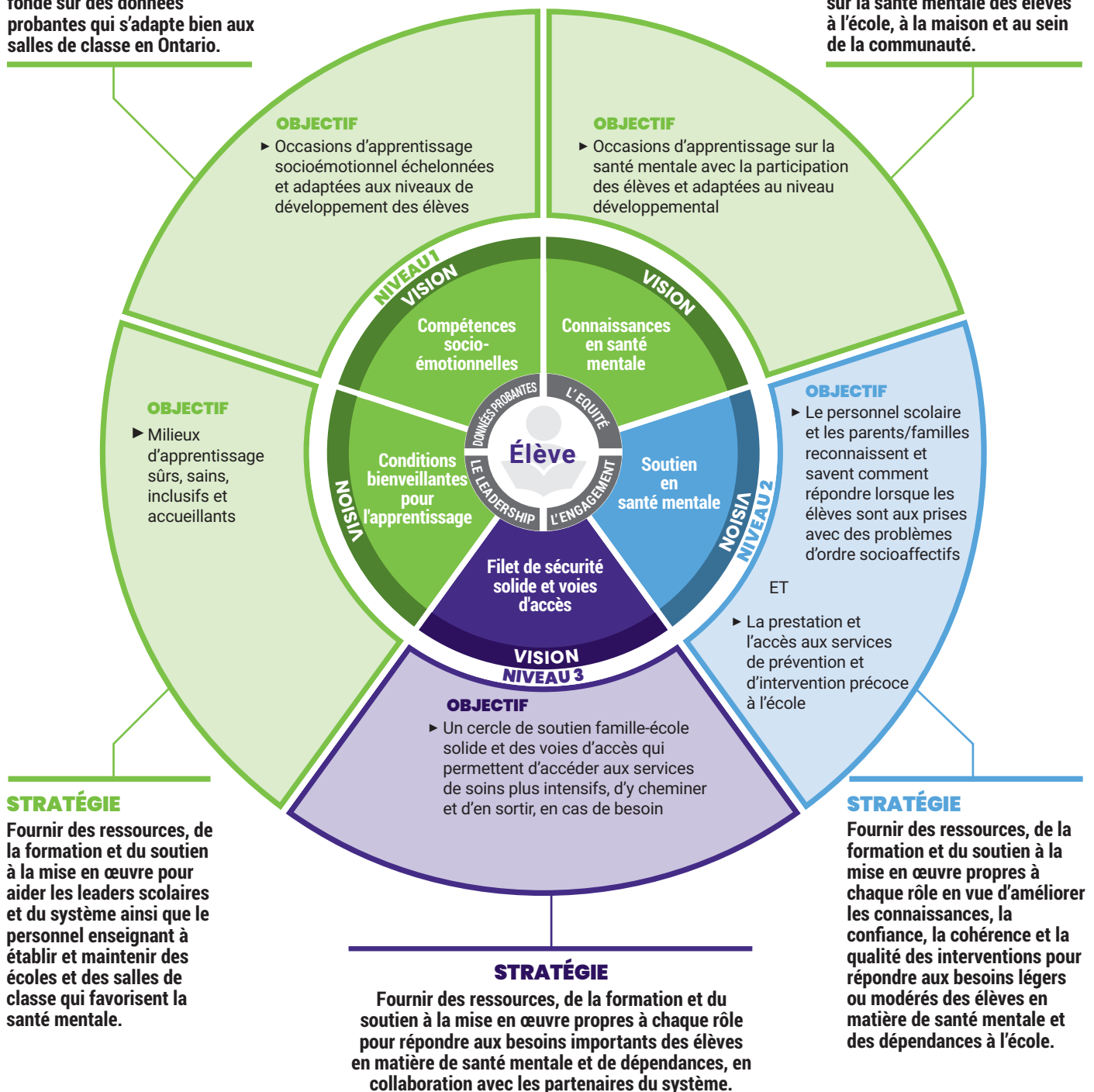
PLAN D'ACTION DE 2019 : UNE APPROCHE CENTRÉE SUR L'ÉLÈVE

STRATÉGIE

Fournir des ressources, de la formation et du soutien à la mise en œuvre pour un apprentissage socioémotionnel fondé sur des données probantes qui s'adapte bien aux salles de classe en Ontario.

STRATÉGIE

Faire participer les jeunes, les parents et familles ainsi que les adultes alliés à l'élaboration et au partage des ressources afin de renforcer les connaissances sur la santé mentale des élèves à l'école, à la maison et au sein de la communauté.



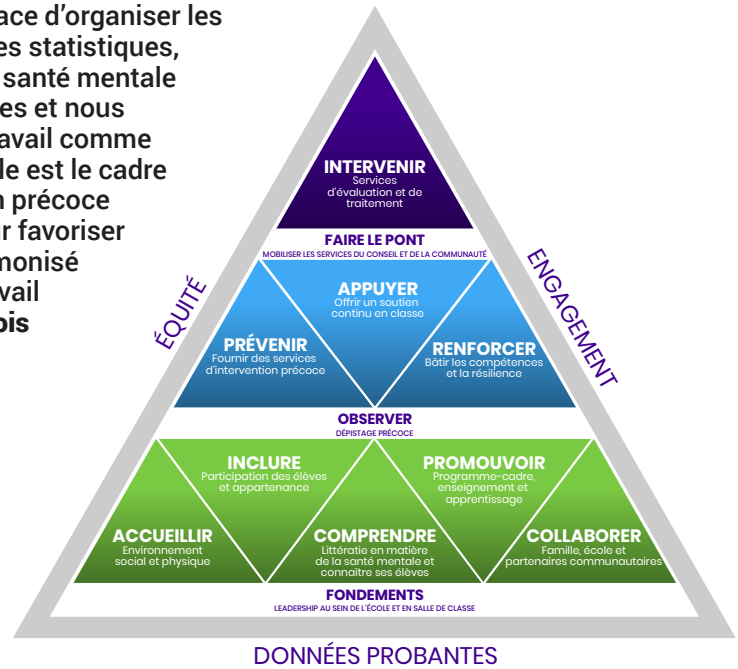
MODÈLE HARMONISÉ ET INTÉGRÉ (MHI)

Le système de soutien échelonné est un moyen efficace d'organiser les activités de santé mentale en milieu scolaire. Selon les statistiques, un élève sur cinq est aux prises avec un problème de santé mentale ou de dépendances. Nous nous soucions de ces élèves et nous sommes à leur service. Mais nous redéfinissons le travail comme s'il s'appliquait à tous, soit cinq élèves sur cinq. L'école est le cadre idéal pour la promotion, la prévention et l'intervention précoce en matière de la santé mentale. Cette orientation pour favoriser le bien-être en amont, est illustrée par le modèle harmonisé et intégré (MHI), qui démontre la façon dont notre travail dans les écoles est organisé. Le modèle comporte **trois niveaux** :

Niveau 1 : Bon pour tous – Promotion de la santé mentale pour tous les élèves

NIVEAU 2 : Nécessaire pour certains – Interventions préventives pour les élèves à risque

NIVEAU 3 :
Essentiel pour quelques-uns – Soutien plus intensif pour des élèves aux prises avec des problèmes de santé mentale graves



FONDEMENTS

Nous avons une **vision** claire de ce dont **tous** les élèves ont besoin pour favoriser et maintenir une santé mentale positive :

- 1 **Le leadership** et les conditions organisationnelles
- 2 **L'équité** et l'inclusion
- 3 Le monitoring des progrès et **les données probantes**
- 4 **L'engagement** et la collaboration

VISION

Nous avons une **vision** claire de ce dont **tous** les élèves ont besoin pour favoriser et maintenir une santé mentale positive :

- NIVEAU 1 :**
Conditions de bienveillance pour favoriser l'apprentissage
Habilités socioémotionnelles
Connaissances en santé mentale
- NIVEAU 2 :**
Soutien en santé mentale pour les élèves aux prises avec des problèmes légers à modérés
- NIVEAU 3 :**
Voies d'accès solides vers le système de soins pour les élèves et les familles ayant besoin d'un soutien plus intensif



OBJECTIFS

Pour concrétiser notre vision collective, nous travaillons en collaboration avec les conseils scolaires et les écoles sur **les six objectifs** suivants :

1. Milieux d'apprentissage sûrs, sains, inclusifs et accueillants.
2. Occasions d'apprentissage socioémotionnel échelonnées et adaptées au niveau développemental des élèves,
3. Occasions d'apprentissage sur la santé mentale avec la participation des élèves et adaptées au niveau développemental.
4. Le personnel scolaire et les parents/familles reconnaissent et savent comment répondre lorsque les élèves sont aux prises avec des problèmes d'ordre socioaffectifs.
5. La prestation et l'accès aux services de prévention et d'intervention précoce à l'école.
6. Un cercle de soutien famille-école solide et des voies d'accès qui permettent d'accéder aux services de soins plus intensifs, d'y cheminer et d'en sortir, en cas de besoin.

STRATÉGIES

Pour 2019-2022, nous avons **cinq stratégies** clés qui nous permettent d'atteindre ces objectifs :

1. Fournir des ressources, de la formation et du soutien à la mise en œuvre pour aider les leaders scolaires et du système ainsi que le personnel enseignant à établir et maintenir des écoles et des salles de classe qui favorisent la santé mentale.
2. Fournir des ressources, de la formation et du soutien à la mise en œuvre pour un apprentissage socioémotionnel fondé sur des données probantes qui s'adapte bien aux salles de classe en Ontario.
3. Faire participer les jeunes, les parents et familles ainsi que les adultes alliés à l'élaboration et au partage des ressources afin de renforcer les connaissances sur la santé mentale des élèves à l'école, à la maison et au sein de la communauté.
4. Fournir des ressources, de la formation et du soutien à la mise en œuvre propres à chaque rôle en vue d'améliorer les connaissances, la confiance, la cohérence et la qualité des interventions pour répondre aux besoins légers ou modérés des élèves en matière de santé mentale et des dépendances à l'école.
5. Fournir des ressources, de la formation et du soutien à la mise en œuvre propres à chaque rôle pour répondre aux besoins importants des élèves en matière de santé mentale et de dépendances, en collaboration avec les partenaires du système.

NOTRE CYCLE DE MISE EN ŒUVRE

Il ne s'agit pas simplement du QUOI, mais aussi du COMMENT. SMHO-SMSO utilise des principes et des méthodes scientifiques de mise en œuvre pour améliorer la qualité, la cohérence et la durabilité des pratiques fondées sur des données probantes dans l'ensemble des conseils scolaires de l'Ontario.

